

Leermiddelen kiezen met beleid

15 september 2023

Welmoed Lockefeer & Eva van Dosselaar

Programma

- Welkom
- Even voorstellen
- Aanpak starten met leermiddelenbeleid
- Q&A met vereniging OMO
- In gesprek met elkaar over leermiddelenbeleid
- Afsluiting

Wat is leermiddelenbeleid?

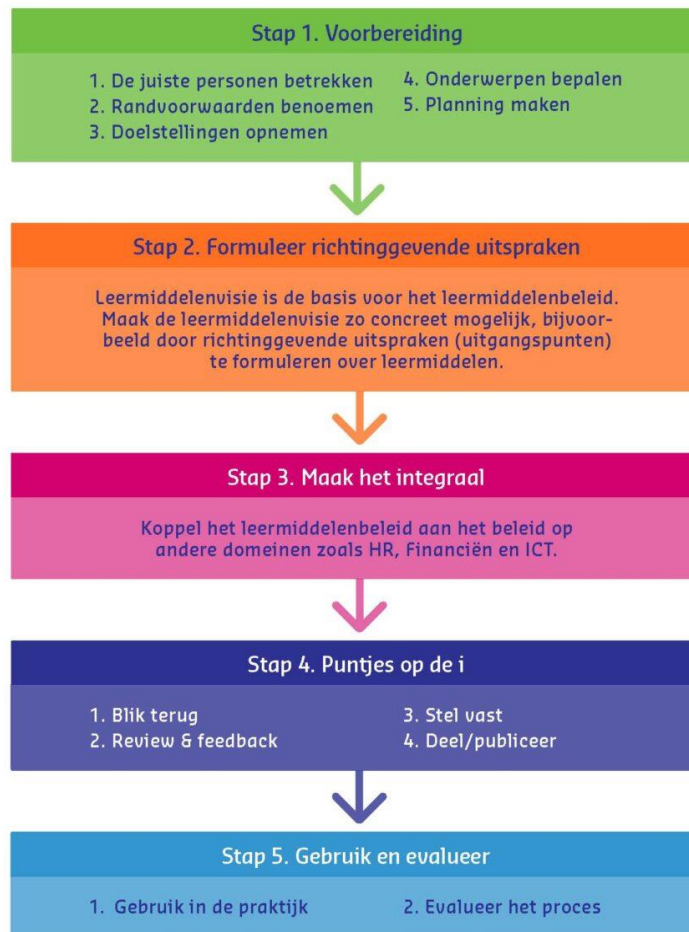
- Leermiddelenbeleid is een meerjarig, duurzaam beleid gericht op de keuze en inzet van leermiddelen.
- Leermiddelenbeleid geeft binnen de school richting aan keuzes met betrekking tot het keuzeproces, de inkoop en de implementatie van (digitale) leermiddelen.
- De onderwijsvisie op leren die de school hanteert, ligt ten grondslag aan het beleid.

Waarom is leermiddelenbeleid belangrijk?

- Leermiddelenbeleid:
 - **biedt richtlijnen** bij het kiezen, inkopen en gebruiken van leermiddelen.
 - zorgt ervoor dat het **onderwijsproces efficiënt en effectief** kan verlopen
 - kan bijdragen aan het scherper inkopen en dus **verlagen van kosten**
 - kan helpen bij het **vaststellen van problemen** die de school wil oplossen en geeft inzicht in welke verbeteringen beoogd worden en op welke termijn.
 - zorgt voor een **integrale blik op leermiddelen**, omdat het beleid ook gekoppeld dient te worden aan het beleid op andere domeinen zoals HR, Financiën en ICT.
 - zorgt ervoor dat leermiddelen bijdragen aan het **realiseren van de onderwijsvisie** van de school.

Aanpak starten met leermiddelenbeleid

Starten met leermiddelenbeleid



Q&A met OMO

Met elkaar in gesprek over leermiddelenbeleid

- Heb je in het afgelopen jaar **Wikiwijs** of het **Stappenplan Leermiddelenkeuze** van Kennisnet gebruikt?
- We zijn erg nieuwsgierig naar je ervaringen. Neem deel aan ons onderzoek in een online gesprek van 60 minuten.
- Jouw feedback is erg belangrijk om onze producten en diensten nog beter te maken.

**Doe mee en meld je aan
om een afspraak te maken:**



www.kn.nu/impactonderzoek

Bij aanmelding worden jouw contactgegevens doorgegeven aan het onderzoeksbureau Berenschot. Zij nemen contact met je op om een afspraak te plannen. Berenschot gebruikt jouw gegevens uitsluitend voor dit specifieke onderzoek. Heb je vragen met betrekking tot het onderzoek? Neem contact op met IJsbrand Hoetjes van Kennisnet via ij.hoetjes@kennisnet.nl

Afsluiting

Contact:

e.vandosselaar@kennisnet.nl

w.lockefeer@kennisnet.nl

Publicaties

- [Aanpak starten met leermiddelenbeleid](#)
- [Stappen plan voor het kiezen van \(nieuwe\) digitale leermiddelen](#)

Netwerk Leermiddelen

- leermiddelen.onderwijsnetwerken.nl